

## ARTEX 101 REDONDO CREMA M.R.

CODIGO	NUM	PZAS.
E01100	OO	12
E01110	0	12
E01111	1	12
E01112	2	12
E01113	3	12
E01114	4	12
E01115	5	12
E01116	6	12
E01117	7	12
E01118	8	12
E01119	9	12

**Pincel hecho con pelo de pony, también conocido como "pelo de camello". Mango de madera color crema y casquillo metálico con punta redonda. Usos y aplicaciones: Para uso escolar y acuarela.**

*Art Brush made with pony hair, also known as "camel hair". Cream coloured wooden handle and rounded metallic ferrule. Uses and applications: For school works and water colouring artwork.*

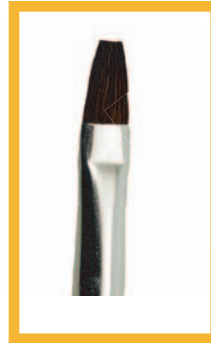


## PINCEL ARTEX 101-A PLANO MAMEY M.R.

CODIGO	NUM.	PZAS.
E01200	OO	12
E01210	0	12
E01211	1	12
E01212	2	12
E01213	3	12
E01214	4	12
E01215	5	12
E01216	6	12
E01217	7	12
E01218	8	12
E01219	9	12

**Pincel hecho con pelo de pony conocido también como "pelo de camello". Mango de madera color mamey y casquillo metálico en punta plana. Usos y aplicaciones: Para uso escolar y acuarela.**

*Art Brush made with pony hair, also known as "camel hair". Roseate coloured wooden handle and plain metallic ferrule. Uses and applications: For school works and water colouring artwork.*



## 390 A COBRE METALICO M.R.

CODIGO	NUM	PZAS.
E02811	1/8	12
E02812	1/4	12
E02813	3/8	12
E02814	1/2	12
E02815	5/8	12
E02816	3/4	12
E02817	7/8	12
E02818	1"	12

**Pincel hecho con pelo importado de oreja de buey, también conocido como "pelo de marta". Mango corto de madera color cobre metálico y casquillo punta plana. Usos y aplicaciones: diseñado especialmente para rotulistas, para trabajos de oleo fino, acuarela o pintura acrílica.**

*Art Brush made with ox ear hair, also known as "Marta hair". Copper coloured short wooden handle and plain metallic ferrule. Uses and applications: Specially designed for labeling, water colouring, acrylic and fine oil painting artwork.*



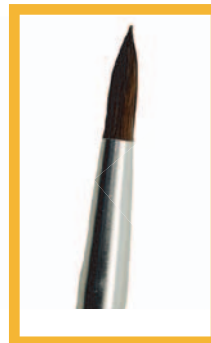
## 1110-A PLANO VERDE M.R.

CODIGO	NUM	PZAS.	
E03211	1	12	<b>Pincel hecho con pelo de cerdo blanqueado. Mango de madera color verde con casquillo metalico en punta plana. Usos y aplicaciones: para uso escolar y acuarela.</b>  <i>Art Brush made with white bleached pig hair. Green coloured wooden handle and plain metallic ferrule. Uses and applications: For school works and water colouring artwork.</i>
E03212	2	12	
E03213	3	12	
E03214	4	12	
E03215	5	12	
E03216	6	12	
E03217	7	12	
E03218	8	12	
E03219	9	12	
E03220	10	12	



## ARTEX ECONÓMICO REDONDO AZUL M.R.

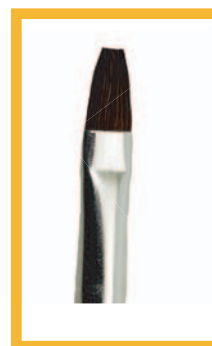
CODIGO	NUM	PZAS.	
EPIN00	OO	12	<b>Pincel Económico hecho con pelo de pony, también conocido como "pelo de camello". Mango de madera color azul y casquillo metalico con punta redonda. Usos y aplicaciones: Para uso escolar y acuarela.</b>  <i>Economic Art Brush made with pony hair, also known as "camel hair". Blue coloured wooden handle and rounded metallic ferrule. Uses and applications: For school works and water colouring artwork.</i>
EPIN10	O	12	
EPIN11	1	12	
EPIN12	2	12	
EPIN13	3	12	
EPIN14	4	12	
EPIN15	5	12	
EPIN16	6	12	
EPIN17	7	12	
EPIN18	8	12	
EPIN19	9	12	



PRODUCTO NUEVO

## ARTEX ECONÓMICO PLANO AMARILLO M.R.

CODIGO	NUM.	PZAS.	
EPIN01	OO	12	<b>Pincel Económico hecho con pelo de pony conocido también como "pelo de camello". Mango de madera color amarillo y casquillo metalico en punta plana. Usos y aplicaciones: Para uso escolar y acuarela.</b>  <i>Economic Art Brush made with pony hair, also known as "camel hair". Yellow coloured wooden handle and plain metallic ferrule. Uses and applications: For school works and water colouring artwork.</i>
EPIN20	O	12	
EPIN21	1	12	
EPIN22	2	12	
EPIN23	3	12	
EPIN24	4	12	
EPIN25	5	12	
EPIN26	6	12	
EPIN27	7	12	
EPIN28	8	12	
EPIN29	9	12	



PRODUCTO NUEVO